

PETIT MÉMO
SUR LA SÉCURITÉ
À L'EXTÉRIEUR
DE LA MAISON

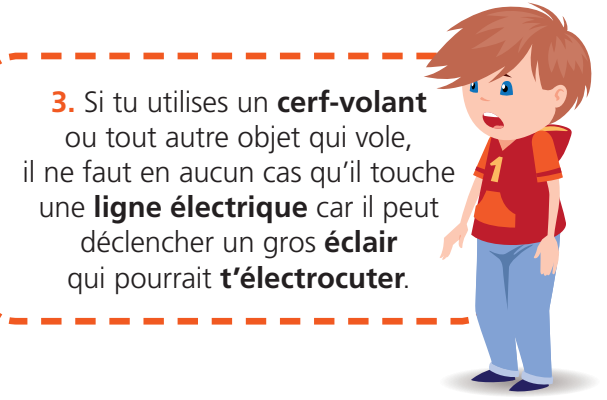


PLIER



2. Ne t'approche pas
et ne touche jamais
une **ligne électrique**
tombée au sol.

PLIER



3. Si tu utilises un **cerf-volant**
ou tout autre objet qui vole,
il ne faut en aucun cas qu'il touche
une **ligne électrique** car il peut
déclencher un gros **éclair**
qui pourrait **t'électrocuter**.

ZONE DE COLLAGE



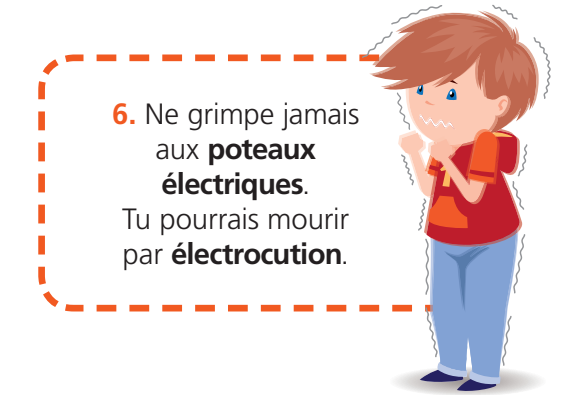
4. Ne t'abrite jamais
sous un **arbre** lorsqu'il y a
un **orage** car la foudre
peut le frapper.
Et ne t'approche pas
d'un **cours d'eau**
car l'eau est un excellent
conducteur !

PLIER



5. Ne touche jamais
à un **coffret électrique** ouvert.
Préviens immédiatement
un adulte si tu en vois un.

PLIER



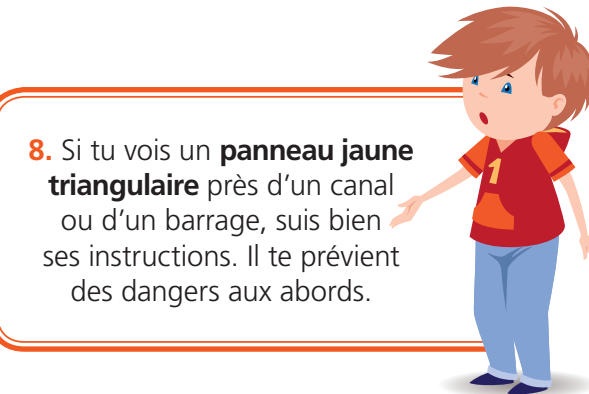
6. Ne grimpe jamais
aux **poteaux**
électriques.
Tu pourrais mourir
par **électrocution**.

ZONE DE COLLAGE



7. **Ne te baigne** jamais
dans un cours d'eau en **aval**
d'un barrage signalé
par un panneau jaune.
Il peut y avoir à tout
moment un lâcher d'eau :
le niveau de l'eau monte
alors très vite et il y a
un **risque de noyade**.

PLIER



8. Si tu vois un **panneau jaune**
triangulaire près d'un canal
ou d'un barrage, suis bien
ses instructions. Il te prévient
des dangers aux abords.

PLIER



PARTIE À DÉCOUPER